

### Was ist M.E.T.?

Die Meridian-Energie-Technik (kurz: M.E.T genannt) wurde von Dipl.-Psychologe Rainer Franke und Ingrid Schlieske begründet. Es basiert auf der Erkenntnis der T.F.T. (Thought Field Therapy) von Dr. Callahan, der Gestalttherapie nach Perls und Craig´s E.F.T. (Emotional Freedom Techniques). E.F.T. ist eine bekannte Methode aus dem Bereich der energetischen Psychologie.

M.E.T. ist eine Verbindung von modernsten psychotherapeutischen Erkenntnissen und dem jahrtausende alte Wissen der Chinesen um das Beklopfen der Meridianpunkte (Energiebahnen).

Um ein bestehendes Problem aufzulösen, werden bestimmte Meridianpunkte sanft beklopft, um energetische Blockaden z.B. Angst aufzulösen.

Das Besondere an dieser Technik ist, dass sie jeder erlernen und sich in Bezug auf alltägliche Probleme selber behandeln kann! M.E.T. ist

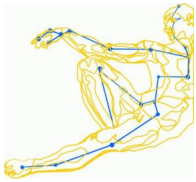
- Selbstbehandlung zur Soforthilfe;
- Hilfe auf psychischer/physischer Ebene;
- bei allen Problemstellungen einfach und schnell anwendbar;
- Energiepotenzial kommt ins Gleichgewicht.

M.E.T. dient vor allem der Selbsterfahrung, Persönlichkeitsentwicklung, Bewusstseinsweiterung.

Meridian-Energie-Techniken nach Franke® findet Anwendung bei

- Ängste jeglicher Art
- Phobien
- Depressionen
- Traumata
- Eifersucht
- Wut, Ärger, Hass
- Migräne
- Schmerzen jeglicher Art
- blockierende Glaubenssätze
- Resignation
- Dentalphobie
- Schuldgefühle
  
- Stress
- Trauer
- Asthma
- Suchtmäßiges Verlangen
- jegliche Allergien
- Zwangsvorstellungen
- Zwangsstörungen
- Erschöpfung

- Aufmerksamkeits-Defizit-Störung
- Essstörungen
- Leistungsblockaden
- Posttraumatisches Stresssyndrom usw.
- Burn-Out Syndrom uvm.



MET findet inzwischen schon Einsatz:

- in der Kinder und Jugendlichenpsychotherapie
- in der Drogentherapie
- beim Familienaufstellen
- in der Geburtshilfe
- in der Altenpflege
- in der Krankenpflege
- in der Sterbebegleitung
  
- in der Allgemeinarztpraxis
- in der Zahnarztpraxis
- beim Kinderarzt
- im Krankenhaus

- in Schulen
- im Coachingbereich

USW.

Allerdings darf MET nach Franke® ärztliche Diagnose und Therapie nicht ersetzen, kann sie aber unterstützen und sinnvoll ergänzen.